

GARMINTM

Marine Flyer 2008



www.dream-shop.at

GPS-Handgeräte

Die GPS-Handgeräte von Garmin sind robust, wasserdicht, marinetauglich und jederzeit voll einsatzbereit. Die Vorteile der GPS-Navigation liegen da buchstäblich auf der Hand, denn die kleinen, kompakten, tragbaren Navigationssysteme von Garmin finden sich einfach überall zurecht – sei es auf dem Wasser, unterwegs mit dem Auto oder zu Fuß im Gelände. Dabei sind sie einfach und intuitiv zu bedienen und arbeiten mit außergewöhnlicher Präzision. Dank eines Mehrkanal-Parallelempfängers erfassen die GPS-Empfänger von Garmin Signale von bis zu 12 GPS-Satelliten und liefern somit jederzeit detaillierte und aktuelle Informationen zur Standortbestimmung. Das Angebot von Garmin erstreckt sich über einfache Handgeräte im Taschenformat, mit denen sich Wegpunkte markieren und wiederfinden lassen, bis hin zu hochentwickelten GPS-Empfängern mit detaillierter und sonnenlichtablesbarer Seekartenanzeige in klaren und kontrastreichen Farben.

Kurz: die praktischen und vielseitigen GPS-Handgeräte von Garmin finden einfach immer den richtigen Weg.



Tripcomputer

Foretrex™ 101/201

- GPS-Empfänger fürs Handgelenk
- Perfekt geeignet zum Segeln, Kajak fahren, Windsurfen
- 500 Wegpunkte/20 umkehrbare Routen
- 10.000 Punkte Trackaufzeichnung, 10 speicherbare Tracks, mit Trackback zur Umkehrung der zurückgelegten Strecke
- Regattatimer
- Abmessungen: 8,38 cm B x 4,32 cm H
- 101 – zwei AAA-Batterien
- 201 – aufladbarer Lithium-Ionen-Akku

Lieferumfang:

Foretrex™ 201, Armband, Armbandverlängerung, A/C Desktop-Ladegerät mit PC-Schnittstellenkabel, Quick Start-Anleitung, Benutzerhandbuch
Foretrex™ 101, Armband, Armbandverlängerung, Quick Start-Anleitung, Benutzerhandbuch



3D-Autobahndarstellung

Lieferumfang:

GPS 72, Trageschleife, Quick Start-Anleitung, Benutzerhandbuch
 GPS 76, PC-Schnittstellenkabel, Armband, Quick Start-Anleitung, Benutzerhandbuch

GPS 72/76

- Satellitennavigation zu Land und zu Wasser
- Wasserdicht und schwimmfähig!
- Marinedatenbank. Ab Werk mit vorinstallierter, internationaler Städtedatenbank und Navigationshilfen
- Display mit 72 - 120 x 160 Pixel
- Display mit 72 - 180 x 240 Pixel
- 500 Wegpunkte und 50 Routen
- Automatische Trackaufzeichnung
- Trackaufzeichnung: 2.000 Trackpunkte
- Tripcomputer
- Optionale Großziffernanzeige
- Abmessungen: 6,9 cm B x 15,7 cm H
- 72 – 16 Stunden Betrieb mit zwei AA-Batterien – 225 g (mit Batterien)
- 76 – Anschluss für externe Antenne



BlueChart-Detaildarstellung

Lieferumfang:

GPS 60, PC/USB-Schnittstellenkabel, Trageschleife, Gürtelclip mit Druckknopf, Quick Start-Anleitung, Benutzerhandbuch, GPSmap 60, Europäische Basiskarte, MapSource® Trip & Waypoint Manager CD, PC/USB-Schnittstellenkabel, Trageschleife, Gürtelclip mit Druckknopf, Quick Start-Anleitung, Benutzerhandbuch

GPS 60/GPSmap® 60

- Robustes, wasserdichtes Gehäuse
- 28 Stunden Betrieb mit zwei AA-Batterien
- GPSmap® 60 – 24 MB interner Speicher zur Darstellung von CityNavigator®- und BlueChart®-Detailkarten
- Anschluss für externe Antenne
- Tripcomputer
- 500 Wegpunkte (Map60:1000)/50 Routen
- Serielle Schnittstellen und USB-Schnittstelle
- Gewicht: 153 g
- Abmessungen: 6,1 cm B x 15,5 cm H





BlueChart-Detaildarstellung

Lieferumfang:

GPSmap® 76Cx/76CSx, 128 MB MicroSD-Speicherkarte, MapSource® Trip & Waypoint Manager CD, PC-/USB-Schnittstellenkabel, Trageschlaufe, Quick Start-Anleitung, Benutzerhandbuch



Straßendarstellung (Detail)

Lieferumfang:

GPSmap® 60Cx/60CSx, 64 MB MicroSD-Speicherkarte, Europäische Basiskarte, MapSource® Trip & Waypoint Manager CD, PC-/USB-Schnittstelle, Trageschlaufe, Gürtelclip, Quick Start-Anleitung, Benutzerhandbuch

GPSmap® 76Cx/76CSx

- 128 MB erweiterbarer Speicherplatz auf MicroSD-Karte zur Darstellung von BlueChart®-Seekarten oder City Navigator NT-Straßenkarten, MapSource Topokarten
- Auch bei Sonnenlicht optimal ablesbare, hochwertige TFT-Farbdisplays
- Wasserdicht und schwimmfähig!
- Hochempfindlicher SiRFstar III GPS-Empfänger
- 1.000 Wegpunkte und 50 Routen
- Trackaufzeichnung: 10.000 Trackpunkte, zusätzliche Speichermöglichkeit als GPX-Datei auf der Transflashkarte
- Abbiegehinweise (bei optionalem Kfz-Kit)
- Abmessungen: 6,9 cm B x 15,7 cm H
- 16 Stunden Betrieb mit zwei AA-Batterien – 76Cx
- 76CSx – zusätzlich elektronischer Fluxgate-Kompass & barometrischer Höhenmesser

GPSmap® 60Cx/60CSx

- 64 MB erweiterbarer Speicherplatz auf MicroSD-Karte zur Darstellung von BlueChart®-Seekarten oder City Navigator NT-Straßenkarten, MapSource Topokarten
- Auch bei Sonnenlicht optimal ablesbare TFT-Farbdisplays (160 x 240 Pixel)
- Hochempfindlicher SiRFstar III GPS-Empfänger
- 1.000 Wegpunkte/50 Routen
- Trackaufzeichnung: 10.000 Trackpunkte, zusätzliche Speichermöglichkeit als GPX-Datei auf der Transflashkarte
- Abbiegehinweise (bei optionalem Kfz-Kit)
- Robustes, wasserdichtes Gehäuse
- Abmessungen: 6,1 cm B x 15,5 cm H
- 60CSx – Elektronischer Kompass & barometrischer Höhenmesser

Kartenplotter

Mit einem Kartenplotter von Garmin finden Sie sich immer und überall optimal zurecht – egal ob auf klarem oder trübem Wasser, bei Sturm, Regen oder Sonnenschein. Die GPS-Navigationsgeräte sind überaus robust und brillieren durch ihr einzigartig praktisches Format. Sie verfügen über präzise, hochauflösende Displays und berechnen die jeweilige Position mit ungeahnter Genauigkeit weltweit. Integrierte Basiskarten zeigen die Küstenlinien an und können mit hochdetaillierten BlueChart[®] und der neuen BlueChart[®] g2 Marinekartografie aufgerüstet werden. Mit einem Garmin Gerät an Bord ist man mit Sicherheit immer auf dem richtigen Weg.



BlueChart-Detaildarstellung



Split Screen-Darstellung



Straßenkarte (Detail)

GPSmap[®] 276C / 278

- Zwei in Einem: Seekartenplotter und Straßennavigationsgerät
- Unterstützt BlueChart-Seekarten und CityNavigator-Straßenkarten
- Berechnet Tiden bei optionaler BlueChart-Kartografie
- GPSmap[®] 278: Abbiegehinweise mit Sprachausgabe (GPSmap[®] 276C: bei optionalem Kfz-Kit)
- Aufladbare Lithium-Ionen-Akkus mit bis zu 15 Stunden Standzeit
- 3.000 Wegpunkte & 50 Routen
- 10.000 Trackpunkte
- Auch bei Sonnenlicht optimal ablesbares TFT-Farbdisplay
- Abmessungen: 14,5 cm B x 8,1 cm H
- Kartendaten von Europa vorinstalliert (GPSmap[®] 278)

Lieferumfang:

GPSmap[®] 276C, USB-PC-Schnittstellenkabel, Strom-/Datenkabel, Marinehalterung, Lithium-Ionen Akku, AC-Adapter, Trip & Waypoint Manager CD, Benutzerhandbuch, Quick Start-Anleitung
GPSmap[®] 278 zusätzlich: Straßenkarten Westeuropa vorinstalliert, Kfz-Halterung, Lautsprecherkabel





GPS 152

- Kompaktes Einbaugerät
- 500 Wegpunkte & 20 Routen
- Automatische Trackaufzeichnung
- Tripcomputer: aktuelle & durchschnittliche Geschwindigkeit, Sonnenaufgangs- und -untergangszeit, Höchstgeschwindigkeit, Triptimer und Strecke
- Akustische Anzeige
- Abmessungen: 13,4 cm B x 12,5 cm H



GPSmap® 420/420S

- Kompatibel mit der neuen BlueChart® g2 Vision-Kartografie
- Weltweite Basiskarte auf Basis von Satellitenbildern
- 256 Farb-QVGA Farbdisplay mit 10 cm Bildschirmdiagonale, voll sonnenlichtablesbar
- 240 x 320 Pixel
- Neue Kipp- und Drehhalterung
- CANet® für schnellen Datenaustausch
- Kompatibel mit DSC-Funkanlagen
- Darstellung von AIS Daten auf dem Kartendisplay
- integrierte Antenne und zusätzliche BNC - Antennenbuchse
- Routenvorschläge
- Abmessungen: 14,5 cm B x 12,7 cm H
- 420S Sounder – leistungsfähiges 50/200 kHz Echolot; 500 Watt (RMS) Ausgangsleistung bei Dual Frequenz oder 80kHz/200 kHz; 400 Watt (RMS) Ausgangsleistung bei Dual Beam Betrieb



GPSmap® 520/520S

- Kompatibel mit der neuen BlueChart® g2 Vision-Kartografie
- Weltweite Basiskarte auf Basis von Satellitenbildern
- 256 Farbdisplay mit 12,7 cm Bildschirmdiagonale , voll sonnenlichtablesbar
- 240 x 320 Pixel
- Neue Kipp- und Drehhalterung
- CANet® für schnellen Datenaustausch
- Kompatibel mit DSC-Funkanlagen
- Darstellung von AIS Daten auf dem Kartendisplay
- integrierte Antenne und zusätzlich BNC - Antennenbuchse
- Routenvorschläge
- Abmessungen: 16,2 cm B x 15 cm H
- 520S Sounder – leistungsfähiges 50/200 kHz Echolot ; 500 Watt (RMS) Ausgangsleistung bei Dual Frequenz oder 80kHz/200 kHz ; 400 Watt (RMS) Ausgangsleistung bei Dual Beam Betrieb



GPSmap® 525/525S

- Kompatibel mit der neuen BlueChart® g2 Vision-Kartografie
- Weltweite Basiskarte auf Basis von Satellitenbildern
- 256 VGA Farbdisplay mit 12,7 cm Bildschirmdiagonale , voll sonnenlichtablesbar
- 640 x 480 Pixel
- Neue Kipp- und Drehhalterung
- CANet® für schnellen Datenaustausch
- Kompatibel mit DSC-Funkanlagen
- Darstellung von AIS Daten auf dem Kartendisplay
- integrierte Antenne und zusätzlich BNC - Antennenbuchse
- Routenvorschläge
- Abmessungen: 16,2 cm B x 15 cm H
- 525S Sounder – leistungsfähiges 50/200 kHz Echolot ; 1 Kilowatt (RMS) Ausgangsleistung bei Dual Frequenz oder 80kHz/200 kHz ; 1 Kilowatt (RMS) Ausgangsleistung bei Dual Beam Betrieb



Das Marinennetzwerk

Leistungsfähig, durchdacht,
praktisch: das Marinennetzwerk
von Garmin



Leistungsfähig, durchdacht, praktisch: das Marinennetzwerk von Garmin arbeitet mit mehreren "Plug & Play"-Komponenten und stellt somit Radar-, Echolot- und GPS-Daten sowie Detailkarten, Videoeingang, u.v.m., direkt auf dem Display des Kartenplotters dar.

Beim Marinennetzwerk von Garmin sucht man sich einfach aus, welche Funktionen und Informationen man wo angezeigt haben möchte, und schließt dann die entsprechenden Geräte per "Plug & Play" an.

Dabei muss das Netzwerk nicht erst kompliziert programmiert werden, sondern kann auch ohne spezielles Fachwissen bedient werden. Einfach einstecken und die Garmin Geräte aus der GPSmap[®] 3000/4000/5000-Serie erkennen die gewünschten Komponenten automatisch.

Die Möglichkeiten sind beinahe grenzenlos: Bis zu 5 verschiedene Geber und Displays können mit Hilfe des 100 Megabit GMS 10 Network Port Expander einfach miteinander vernetzt werden.



Lieferumfang:

GPSmap® 3006C/3010C, GPS 17 Modul, A/V-Kabel, Strom-/Datenkabel, Montagebügel, Abdeckung, Installationsanleitung, Benutzerhandbuch
 GPSmap® 3005C, Weltweite Marinebasiskarte, GPS 17 Modul, Strom-/Datenkabel, Montagebügel, Abdeckung

GPSmap® 3005C/3006C/3010C

- RISC-Hochleistungsprozessor und schneller Grafikprozessor für raschen Bildaufbau
- TFT-Farbdisplay mit 16,2 cm (3006c) und 26,4 cm (3010c) Bildschirmdiagonale, VGA-Auflösung, auch bei Sonnenlicht hervorragend ablesbar
- TFT-Farbdisplay mit 12,5 cm Bildschirmdiagonale (3005C), VGA-Auflösung, auch bei Sonnenlicht hervorragend ablesbar
- Zwei Kartensteckplätze (3006C & 3010C); für Datenspeichermodule mit BlueChart®- oder BlueChart g2-Kartografie
- Drei serielle Schnittstellen für NMEA 0183-Geräte
- 4.000 Wegpunkte und 50 Routen
- Automatische Trackaufzeichnung mit 10.000 Punkten; 15 Tracks speicherbar zur Rückverfolgung des Weges in beide Richtungen; 700 Punkte/gespeicherter Track
- Zwei Videoeingänge für den Anschluss von Videokameras; 1 Ausgang zum Anschluss eines externen VGA PC-Monitors (3006C & 3010C)
- Kompatibel mit DSC-Funkanlagen
- Darstellung von AIS Daten auf dem Kartendisplay
- Grafisches Echolot über GSD 21/22-Modul nachrüstbar
- Akustische Alarmer
- Abmessungen 3005c – 19,7 cm B x 12,1 cm H
- Abmessungen 3006c – 26 cm B x 16,5 cm H
- Abmessungen 3010c – 32,2 cm B x 22,3 cm H

GPSmap® 4008/4012

- TFT-Farbdisplay mit 21,3 cm (4008) und 30,7 cm (4012) Bildschirmdiagonale, VGA/ XVGA Auflösung, auch bei Sonnenlicht hervorragend ablesbar
- SD Kartensteckplatz für BlueChart® g2 Vision Speichermodule
- Vier serielle Schnittstellen für NMEA 0183/ 2000Geräte
- Drei Garmin Marinennetzwerk Schnittstellen
- Zwei Videoeingänge für den Anschluss von Videokameras; 1 Ausgang zum Anschluss eines externen VGA PC-Monitors
- Kompatibel mit DSC-Funkanlagen
- Darstellung von AIS Daten auf dem Kartendisplay
- Grafisches Echolot über GSD 21/22-Modul nachrüstbar
- Routenvorschläge
- Abmessungen 4008 – 28,4 cm B x 17,8 cm H x 10,6cm T
- Abmessungen 4012c – 37,5 cm B x 24,3 cm H x 12cm T
- Weltweite Basiskarte auf Basis von Satellitenbildern
- Neue Menüführung für intuitive Bedienung
- Routenvorschläge in Verbindung mit BlueChart® g2 Vision Speichermodulen
- 3D Ansicht über und unter Wasser mit BlueChart® g2 Vision Speichermodulen

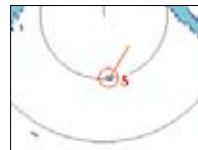


GPSmap® 5008/5012 TOUCHSCREEN

- TFT-Farbdisplay mit 21,3 cm (5008) und 30,7 cm (5012) Bildschirmdiagonale, VGA/ XVGA Auflösung, auch bei Sonnenlicht hervorragend ablesbar
- SD Kartensteckplatz für BlueChart® g2 Vision Speichermodule
- Vier serielle Schnittstellen für NMEA 0183/ 2000Geräte
- Drei Garmin Marinenetzwerk Schnittstellen
- Zwei Videoeingänge für den Anschluss von Videokameras; 1 Ausgang zum Anschluss eines externen VGA PC-Monitors
- Kompatibel mit DSC-Funkanlagen
- Darstellung von AIS Daten auf dem Kartendisplay
- Grafisches Echolot über GSD 21/22-Modul nachrüstbar
- Routenvorschläge
- Abmessungen 5008 – 25,7 cm B x 17,3 cm H x 10,7 cm T
- Abmessungen 5012c – 33 cm B x 24 cm H x 11,9 cm T
- Weltweite Basiskarte auf Basis von Satellitenbildern
- Neue Menüführung für intuitive Bedienung
- Routenvorschläge in Verbindung mit BlueChart® g2 Vision Speichermodulen
- 3D Ansicht über und unter Wasser mit BlueChart® g2 Vision Speichermodulen



GMR 24



MARPA (Mini Automatic Radar Plotting Aid)



GMR 18



Radar-Overlay über Kartendarstellung

GMR 18 & GMR 24 - Radom-Antennen

- X-Band-Digitales Farbradar
- Automatisches Tuning und einfache „Plug & Play“-Installation
- Radar-Overlay über Kartendarstellung - plus Zielverfolgung über MARPA (Mini Automatic Radar Plotting Aid), Zielverfolgung
- 3,6° Abstrahlwinkel (GMR 18: 5,6° Abstrahlwinkel)
- Antenne mit 24/30 Umdrehungen pro Minute
- Stromversorgung: 10 - 35 V DC, 25 W
- Max. Reichweite: GMR 24-48 nm; GMR 18-24 nm
- Min. Reichweite: 20 m
- Gewicht: 7,2/7,5 Kg
- Durchmesser GMR 24 : 61 cm; GMR 18 : 46 cm

Lieferumfang:

GMR Radargerät, Hardware-Montageset, Strom-/Marinenetzkabel (15 m), Installationsanleitung, Benutzerhandbuch

GMR 404/406 - Radar

- X-Band-Digitales Farbradar
- Automatisches Tuning und einfache „Plug & Play“-Installation
- Radar-Overlay über Kartendarstellung - plus Zielverfolgung über MARPA (Mini Automatic Radar Plotting Aid), Zielverfolgung
- 1,8° Abstrahlwinkel (GMR 406: 1,18° Abstrahlwinkel)
- Antenne mit 24/48 Umdrehungen pro Minute
- Stromversorgung: 10 - 35 V DC, 45 W
- Max. Reichweite: 72 nm
- Min. Reichweite: 20 m
- Gewicht: 24,5 / 26,3 kg
- Durchmesser 120 cm / 183 cm



GMR 404/406



GMS 10 Netzwerkschwitch

- Network Port Expander – das „Nervenzentrum“ des Marinennetzwerkes von Garmin
- 100 Megabit Network-Switch unterstützt den Anschluss von bis zu 5-Displays / Sensoren
- „Plug & Play“: Automatische Erkennung neuer Geräte bei Anschluss an das Netzwerk
- Ethernet-ähnliche Datenübertragungsgeschwindigkeit
- Komplett wasserdichte Anschlüsse
- Verwendung von identischen Datenkabeln, um zusätzliche Geräte und Displays an den GMS 10 Netzwerk-Port anzuschließen

Lieferumfang:

GMS 10, Montagematerial, RJ45-Kabel (1,5 m), Strom-/Datenkabel (2 m)



GSD 21/22 Echolotmodule

- GSD 21 – Neues Analogempfängermodul
- GSD 22 – leistungsfähiges 2kW Digitalmodul
- Erweitert Garmin-Kartenplotter um die Echolotfunktion
- GSD 21 – Anschluss über NMEA/serielle Schnittstelle oder CANet™
- GSD 22 – serieller Anschluss (dann kein Ultrascroll™), CANet™, Garmin Marinennetzwerk
- Schneller Bildaufbau des Echolot-Displays durch Ultrascroll™-Technologie
- Detailgenaue Informationen zum Zielobjekt oder zur Grundbeschaffenheit
- GSD 21 – 500 Watt analoge (RMS) Ausgangsleistung mit Zweifrequenzschwinger, 450 m maximale Tiefe
- GSD 22 – bis zu 2 kW digitale Ansteuerung des Schwingers (abhängig vom Schwinger), 1500 m maximale Tiefe
- Abmessungen: 12,2 cm B x 17 cm H



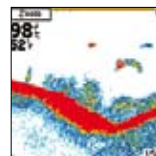
Fishfinder



Fischdarstellung
im Versteck

Lieferumfang:

Fishfinder 90/140, Dreh- Kipphalterung, 1,5 m Strom-/6 m-Schwingerkabel, Schwinger geeignet für Heckmontage oder Montage am E-Motor, Benutzerhandbuch



Weißer Hintergrund

Lieferumfang:

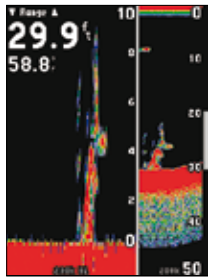
Fishfinder 160C, Kipp- und Drehhalterung, 1,5 m Strom-/6 m-Schwingerkabel, Schwinger geeignet für Heckmontage (Heckschwinger) oder Montage am E-Motor, Benutzerhandbuch

Fishfinder 90/140

- Das Sonargerät für Einsteiger
- Mit Ultrascroll™ für eine hohe Bildwiederholfrequenz
- Dual Beam Schwinger für eine detailliertere Darstellung der Fische im Flachwasser
- Weiter Betrachtungswinkel (45°) zur Fischerkennung auch seitlich vom Boot
- 90 – 64 x 128 Pixel; monochromes FSTN-Display; 100 Watt (RMS) Ausgangsleistung; 80/120 kHz (45°/14°), Dual Beam; Abmessungen: 11,9 cm B x 12,4 cm H
- 140 – 128 x 240 Pixel; monochromes FSTN Display; 100 Watt (RMS) Ausgangsleistung; 80/120 kHz (45°/14°), Dual Beam; Abmessungen: 15,5 cm B x 12,5 H

Fishfinder 160C

- Preisgünstiges Farbsonar für Sportangler
- Helles, auch bei Sonnenlicht perfekt ablesbares Farbdisplay
- Dual Beam Schwinger für verbesserte Leistung auch im Flachwasser
- Ultrascroll™ für hohe Bildwiederholfrequenz beim Echolot
- Lottiefe: 270 m
- See-Thru®-Technologie erkennt Fische auch in einer Sprungschicht und in Verstecken am Grund
- 128 x 128 Pixel
- 150 Watt (RMS) Ausgangsleistung
- 80/120 kHz (45°/14°), Dual Beam
- Abmessungen: 15,5 cm B x 12,4 cm H



Bottom Lock
(Grundverfolgung)



Lieferumfang:

Fishfinder 340C, Abdeckung, Kipp- und Drehhalterung, 1,5 m-Strom-/6 m-Schwingerkabel, Benutzerhandbuch

Fishfinder 400

- Perfekt geeignet für Süß- oder Salzwasser
- 256 QVGA Farbdisplay mit 10 cm Bildschirmdiagonale , voll sonnenlichtablesbar
- 240 x 320 Pixel
- Neue Kipp- und Drehhalterung
- Max. Tiefe: 450 m (Zweifrequenzfunktion)
- See-Thru®-Technologie
- Ultrascroll™ für hohe Bildwiederholfrequenz
- Neue AutoGain-Technologie zur besseren Fischortung
- CANet® zur schnellen Datenübertragung auf kompatible Kartenplotter
- Zweifrequenz (Salzwasser) oder Dual Beam (Süßwasser)
- leistungsfähiges 50/200 kHz Echolot ; 500 Watt (RMS) Ausgangsleistung bei Dual Frequenz oder 80kHz/200 kHz ; 400 Watt (RMS) Ausgangsleistung bei Dual Beam Betrieb
- Abmessungen: 14,5 cm B x 12,7 cm H

Fishfinder 340C

- Perfekt geeignet für Süß- oder Salzwasser
- Farbdisplay mit 12,7 cm Bildschirmdiagonale
- Max. Tiefe: 450 m (Zweifrequenzfunktion)
- See-Thru®-Technologie
- Ultrascroll™ für hohe Bildwiederholfrequenz
- Neue AutoGain-Technologie zur besseren Fischortung
- CANet® zur schnellen Datenübertragung auf kompatible Kartenplotter
- Zweifrequenz (Salzwasser) oder Dual Beam (Süßwasser)
- Hochauflösend, 240 x 320 Pixel
- 500 Watt (RMS) Ausgangsleistung mit Zweifrequenzschwinger
- Abmessungen: 16,0 cm B x 15,7 cm H



BlueChart®

BlueChart®, die exklusive Marinekartografie von Garmin, arbeitet Hand in Hand mit Garmin Plottern. Diese detaillierten Seekarten sehen aus wie Karten aus Papier, wenn sie auf dem Kartenplotter angezeigt werden. Außerdem verfügt BlueChart® über Schattierungen zwischen den Tiefenlinien, über Tiefenangaben, Navigationshilfen, Hafenpläne, Wracks, Hindernisse, Gezeitenzonen, Sperrgebiete, u.v.m. BlueChart®-Kartografie arbeitet „objektorientiert“, d.h. man bewegt den Cursor zu einem bestimmten Objekt auf der Karte und kann die entsprechenden Informationen zum Objekt direkt abrufen.

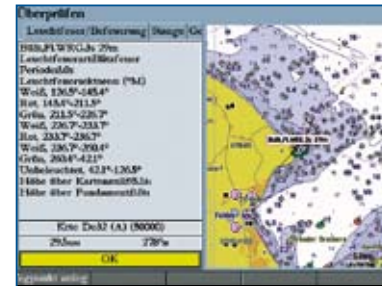
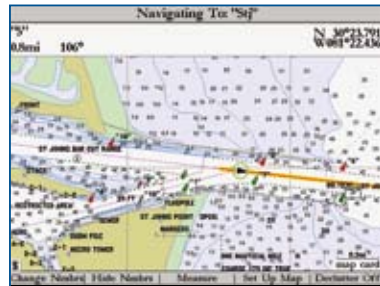
Hochentwickelte Kartenplotter arbeiten am besten mit hochwertigem Kartenmaterial. Deshalb hat Garmin seine BlueChart®-Technologie jetzt noch einmal verbessert und BlueChart® g2 Module auf den Markt gebracht. BlueChart® g2 ist mit den Plottern der 292/298 und der 3005/3006/3010 Serie kompatibel. Die neue g2-Version bietet eine optimierte Verwaltung der Kartenkacheln und bessere Einbindung der Kartengrafiken für einfacheres Verschieben, Scrollen und Zoomen. Intensive Displayfarben und Schattierungen ermöglichen ein einfacheres Ablesen. Topografische Merkmale, Küstenstraßen, Hafenpläne und Stadtgebiete werden noch detaillierter beschrieben und dargestellt. Außerdem glänzt das neue System mit einer erweiterten IALA-Navigationshilfensymbolik. Als absolutes Highlight präsentiert BlueChart® g2 neben der bewährten 2D-Vogelperspektive die neue optionale 3D-Kartenansicht aus der Bootsführerperspektive, die das Lesen der Karten und die Orientierung zusätzlich vereinfacht. Genau wie bei der BlueChart®-Kartografie sehen die Karten von BlueChart® g2 aus wie Karten aus Papier.



Exklusiv für die neuen Plotter 420/520/525/ 4008/4012 bietet Garmin BlueChart® g2 Vision™ SD-Speichermodule an, welche zusätzlich 3D Ansichten über und unter Wasser ermöglichen. Zudem ist die Berechnung eines Routenvorschlages unter Berücksichtigung von Tiefgang und Höhe der Yacht möglich. BlueChart® g2 Vision™ bietet als weiteres Highlight detaillierte Satellitenbilder vom Festland.

BlueChart®

Die BlueChart®-Kartografie ist in zweierlei Form erhältlich, entweder auf vorprogrammierten Datenkarten oder MapSource® CDROMs. MapSource CDs enthalten detaillierte Karten, die per Download auf Datenkarten oder direkt auf geeignete GPS Geräte mit PC-Schnittstellen geladen werden können.



BlueChart® g2

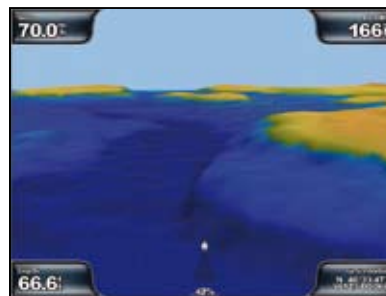
Die BlueChart® g2-Kartografie ist auf vorprogrammierten Garmin-Datenkarten erhältlich und bietet neben einer 3D-Perspektive auch Luftaufnahmen von vielen Häfen. Bei der BlueChart®-Kartografie sind die verschiedenen Bereiche schattiert (wie bei Papierkarten); dadurch sind Gezeitenzonen, Tiefenlinien, u.s.w. klar erkennbar.



BlueChart® g2 Vision™

Die BlueChart® g2 Vision™ Kartografie ist auf vorprogrammierten SD-Datenkarten erhältlich und bietet zusätzlich zur BlueChart® g2 Kartografie:

- Routenvorschläge
- "Unterwasser 3D"
- Satellitenbilder vom Festland



seit 1996
dream-shop.at
der Elektronik Versand

Aktuelle Preise und Bestellmöglichkeit

www.dream-shop.at



Thomas Kitzler HIFI - TV - VIDEO Service
4331 Naarn im Marchlande, Pfarrweg 16
Tel.: 07262/58927 Fax.: 07262/58903
info@tv-service.com